



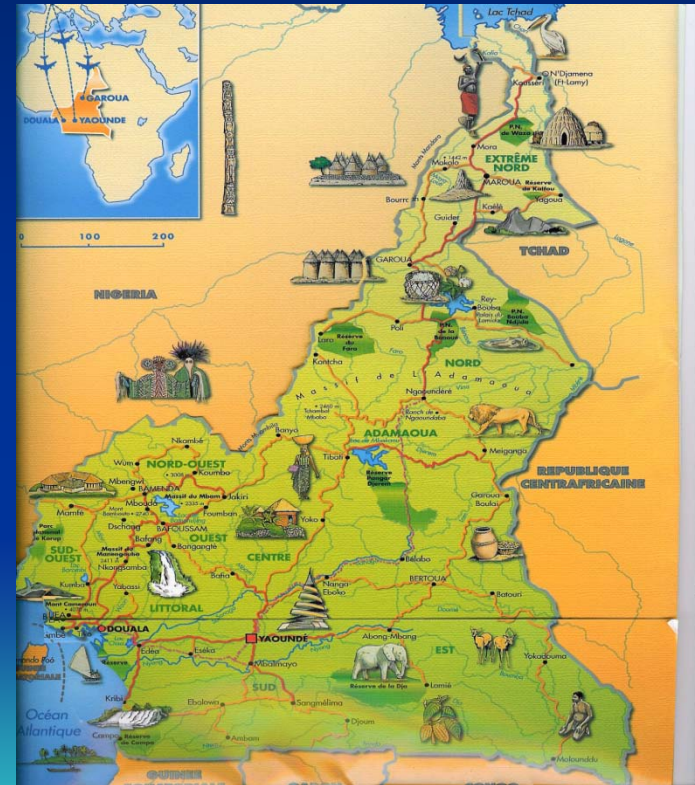
*Groupe d'entraide  
Yeux du Cœur  
du Canada* 

*Fenêtre sur le Cameroun*



# FENÊTRE SUR LE CAMEROUN

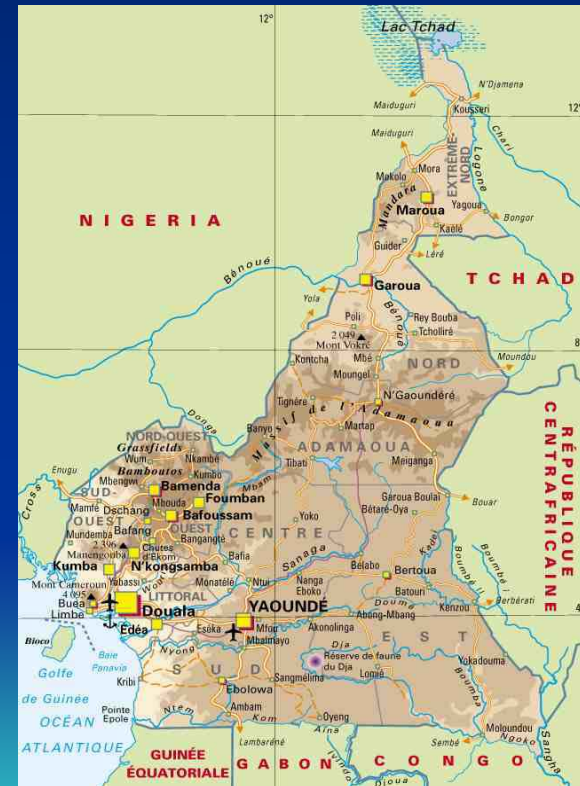
- Superficie: 475 442 km<sup>2</sup>  
Capitale: Yaoundé  
Population: 19,4 millions d'habitants  
PIB par habitant: 462 700 F CFA (\$CAN 1,115)
- **CLIMAT** : Tropical Humide dans le Sud et sec dans le Nord ; avec en moyenne 25°C au Sud et 32°C au Nord. Dans les zones de montagnes à l'ouest, la température varie selon l'altitude et devient plus fraîche.
- **LANGUES** : Anglais, Français : langues officielles ; 240 autres langues locales, correspondant à 240 ethnies.





# SITUATION GÉOGRAPHIQUE

- Pays du golfe de guinée sur la façade occidentale de l'Afrique où il possède 320 km de côte sur l' Océan Atlantique
- Bordé par le Nigéria à l'Ouest,
- la Guinée Equatoriale,
- le Gabon et le Congo au Sud,
- la République Centrafricaine et le Tchad à l'Est,
- le Lac Tchad au Nord.

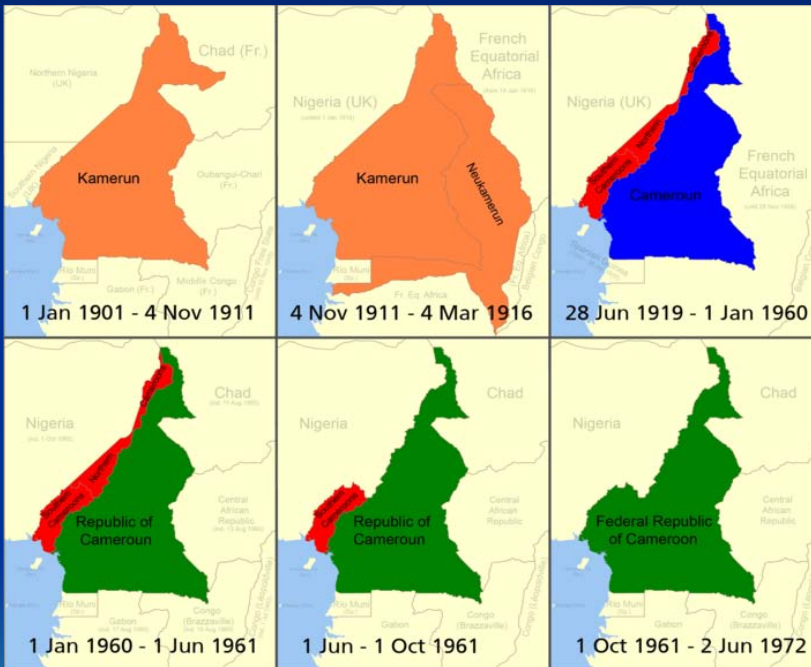






# REPÈRES HISTORIQUES (avant 1960)

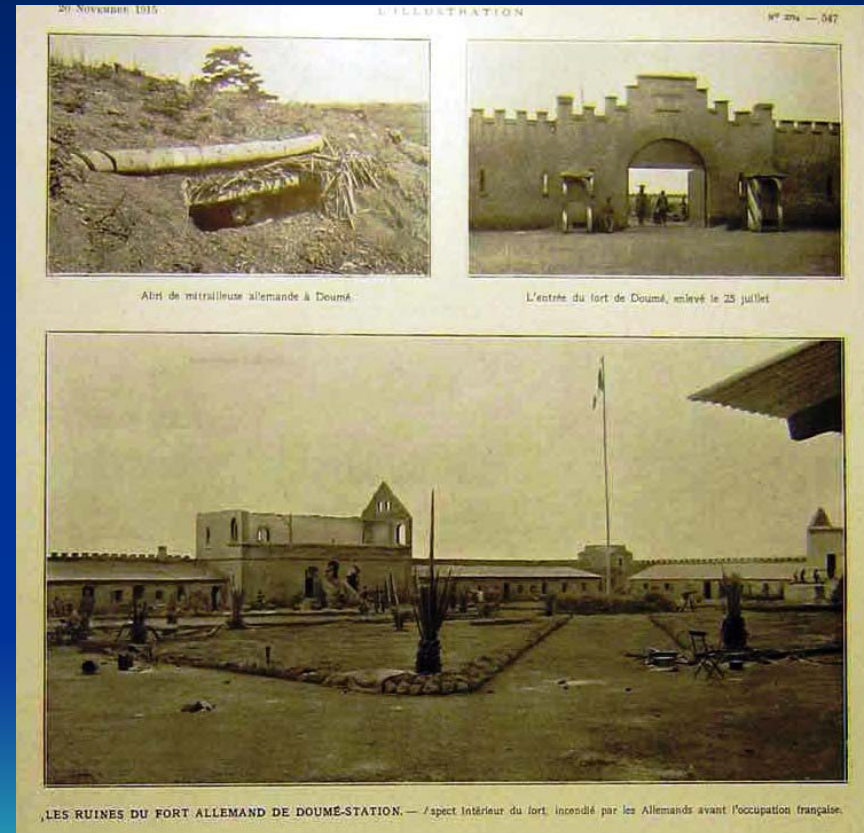
- 1472 le portugais Fernando Po'o atteint les côtes camerounaises (Rio dos Camaroes)
- Négociants et missionnaires anglais parcourent le pays jusqu'au milieu du 19ème siècle





# REPÈRES HISTORIQUES (Influences européennes)

- 1884 le Cameroun : protectorat allemand
- 1919-1960 le Cameroun : territoire sous tutelle française et anglaise.



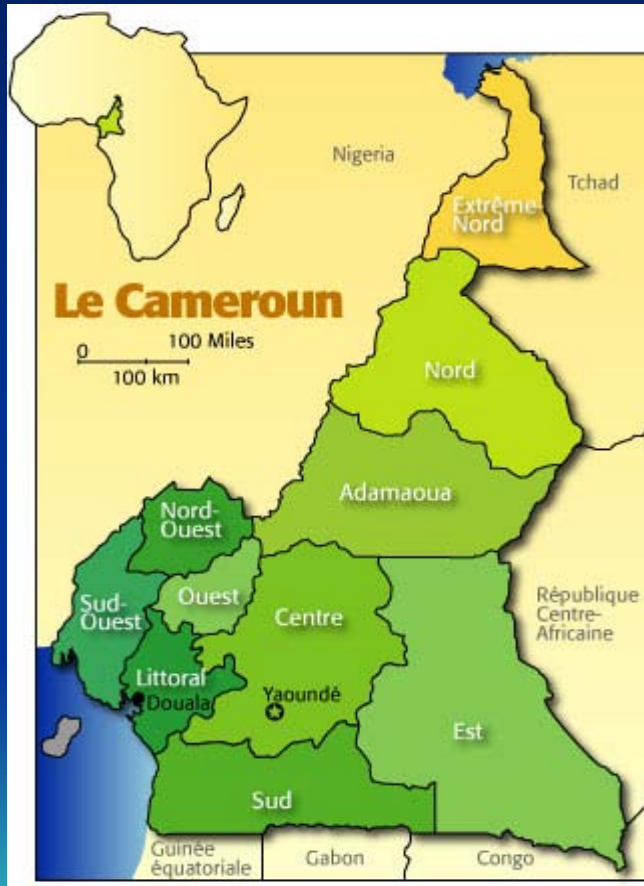
# REPÈRES HISTORIQUES (APRÈS 1960)



- 1er Janvier 1960 :  
Indépendance du Cameroun
- 1er Octobre 1961:  
Réunification du Cameroun
- Le 20 mai 1972: Création de  
la République Unie de  
Cameroun
- En 1984 la République unie  
du Cameroun devient la  
République du Cameroun.



# DONNÉES ADMINISTRATIVES



- État divisé en 10 Régions
- Chaque Région est subdivisée en départements, arrondissements, districts et communes.



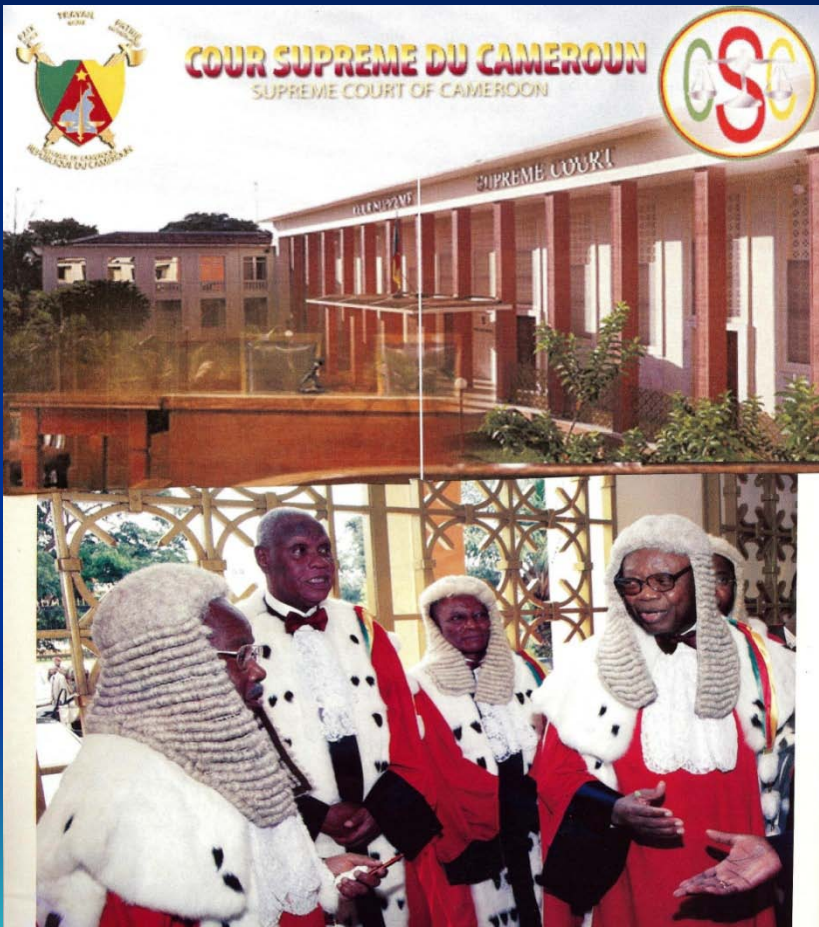
# DONNÉES POLITIQUES

## (Démocratie pluraliste)



- Depuis l'année 1990, plus de 170 partis politiques ont été légalisés.
- Élections présidentielles, législatives, municipales sont organisées désormais par ELECAM
- Président de la République élu tous les 7 ans.
- l'Assemblée Nationale compte 180 députés (5 partis politiques représentés).

# DES INSTITUTIONS STABLES





# DONNÉES ÉCONOMIQUES



- **AGRICULTURE:** Elle représente plus de la moitié des recettes d'exportation et plus de 75 % de la population active.
- Principales cultures : Cacao, Café, Coton, Bananes, Palmier à huile, Thé, Tabac, Ananas, Caoutchouc et ouvrages en caoutchouc.
- Taux de croissance du PIB en 2006: +3,5%  
Prévisions de croissance du PIB en 2007: +3.4%  
Inflation en 2007 : +5.4 %  
Sources: BM, BEAC, Avril. 2007.



# DE NOMBREUX PROJECT D'INFRASTRUCTURES

- Barrages hydroélectriques d'Edea, Song-Loulou, Lagdo pour un total de 1200 MW;
- Nyassa : la centrale thermique de gaz de Douala a été lancée pour capacité rehausser la capacité énergétique;
- Construction du barrage hydroélectrique de Lom-Panger et Memvele;
- Construction d'une centrale du thermique de gaz à Kribi (150 MW)
- 5000 kms de routes asphaltées, 45000 kms de routes du laterite maintenues,;



Axe Ayos-Bonis (vers Bertoua) - Région de l'Est.

# INFRASTRUCTURES AÉROPORTUAIRES ET FERROVIÈRES

- Aéroports internationaux (Douala, Yaoundé Yaoundé-Nsimalen)
- Trois aéroports nationaux pour les vols de domestiques;



# PÊCHE ET FORET

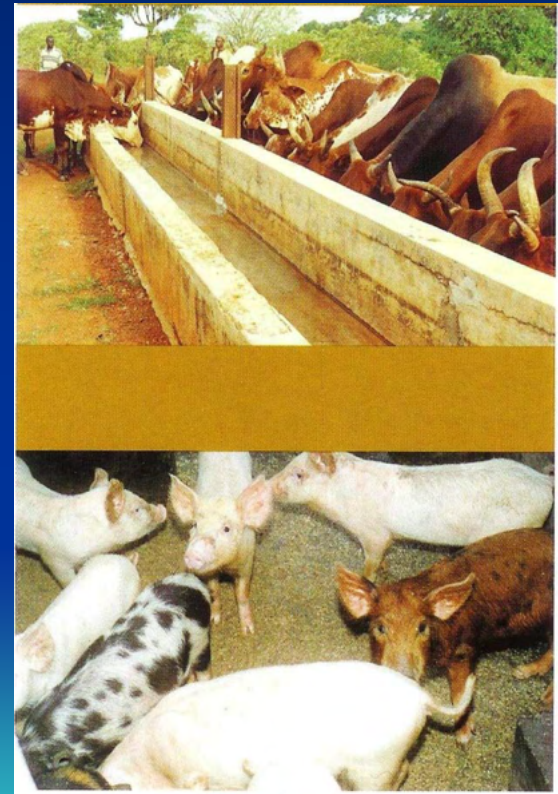
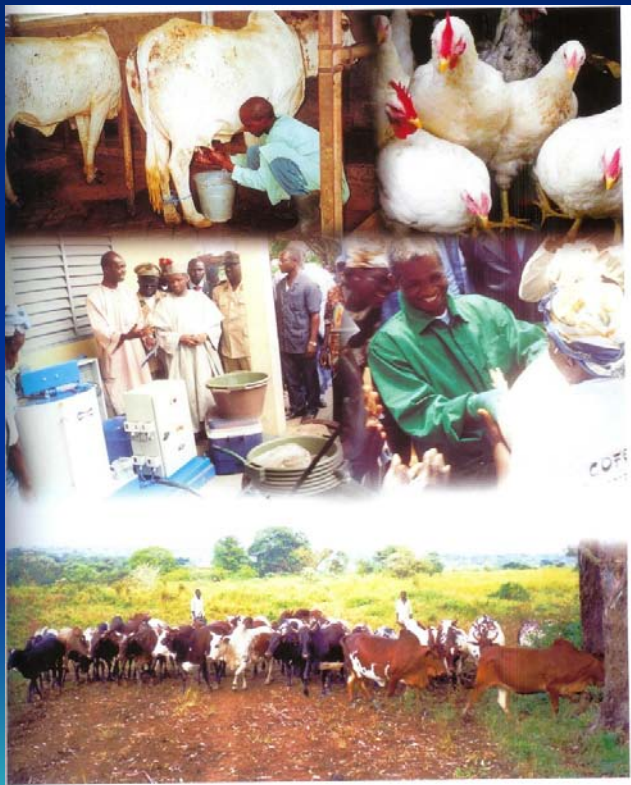
PECHE: ( 841.000 tonnes de poissons de mer et d'eau douce en 1991).

FORET: (1/3 du pays) *Production bois* : bois d'ébénisterie (sapelli, sipo, bubinga, ébène, acajou) ; bois de déroulage (ayous, fromager, ilomba) ; bois de construction ( azobé, doussié, iroko, etc.).





# ELEVAGE : Bovins, Ovins, Caprins, Porcins, Volailles, Lapins, Equins, Canins.

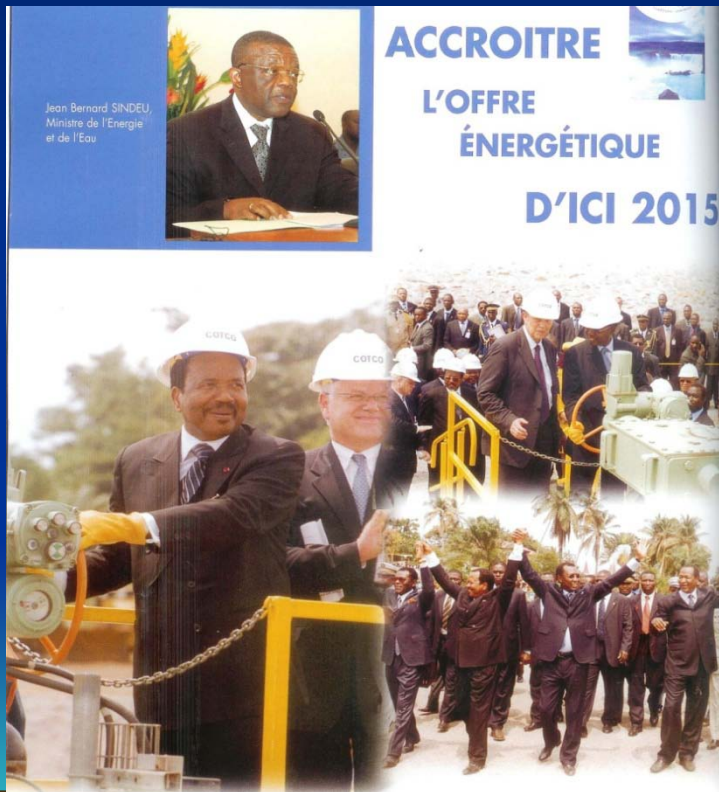


# ÉLECTRICITÉ: 2nd POTENTIEL EN AFRIQUE (après la RDC)



## POTENTIEL CONSIDÉRABLE

## La Production électrique est essentiellement hydraulique



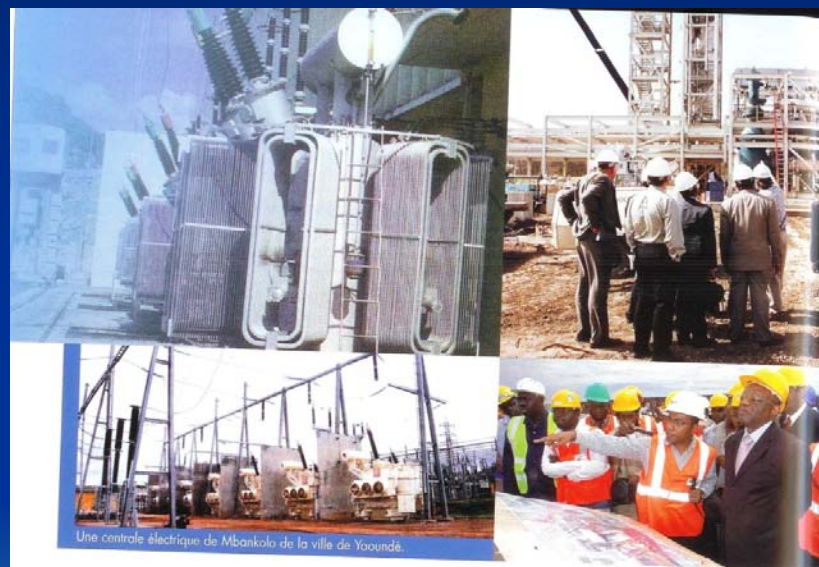
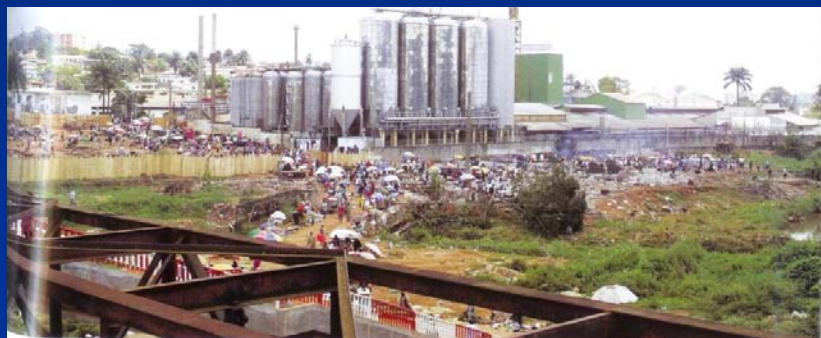


# De nombreuses chutes d'eaux (propices à l'hydroélectricité)



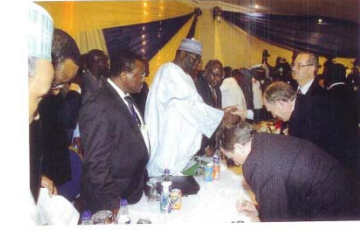
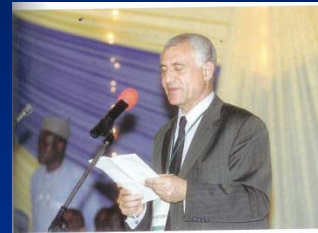


**INDUSTRIE** : 1er rang des pays de la Zone franc en Afrique Centrale Elle représente 15 % de PNB Secteur agro-alimentaire: 50 % du chiffre d'affaires des industries camerounaises Textile Industrie métallurgique Industrie du bois: cent entreprises exploitent 40 % de la superficie forestière exploitable.



# RAYONNEMENT SUR LA SCÈNE DIPLOMATIQUE RÈGLEMENT PACIFIQUE DES CONFLITS (BAKASSI)

## SOMMET DE COPENHAGUE RESTITUTION DE BAKASSI





# DIPLOMATIE AU SERVICE DE L'UNITÉ NATIONALE

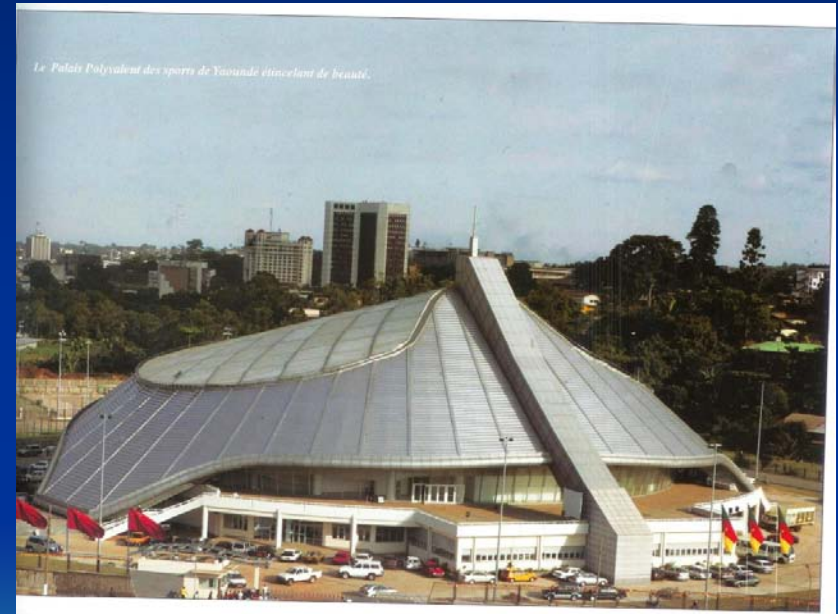
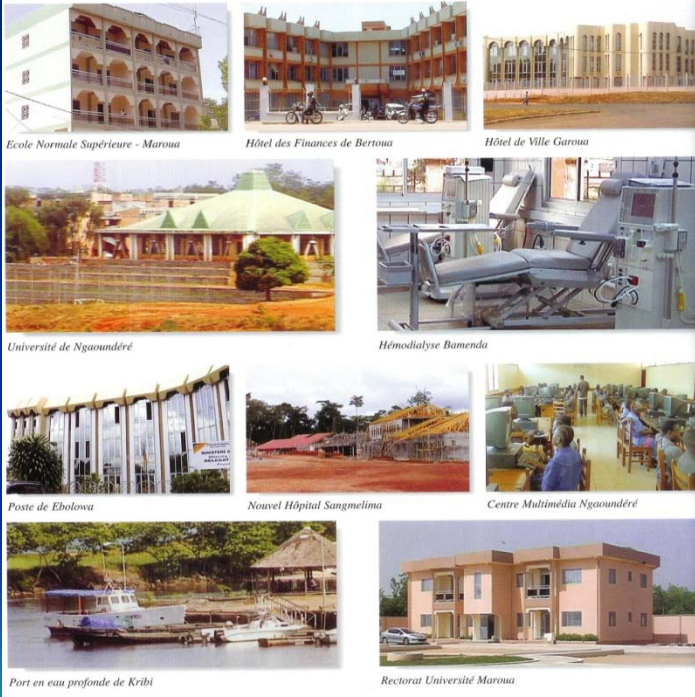
*BAKASSI : les chantiers du développement*



# LES GRANDS CHANTIERS AU CAMEROUN



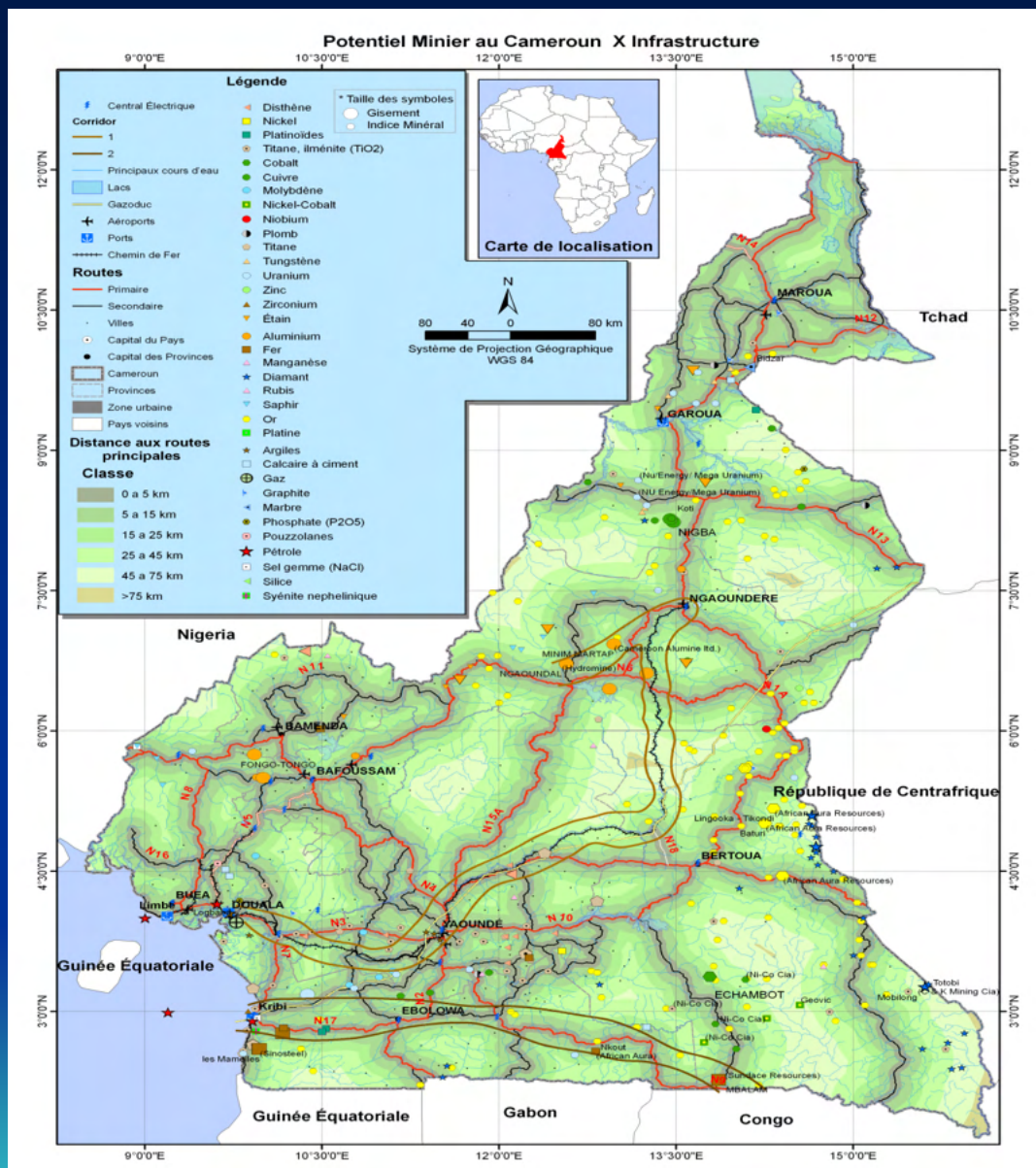
**Quelques grands projets des grandes ambitions  
à travers les différentes régions du Cameroun**







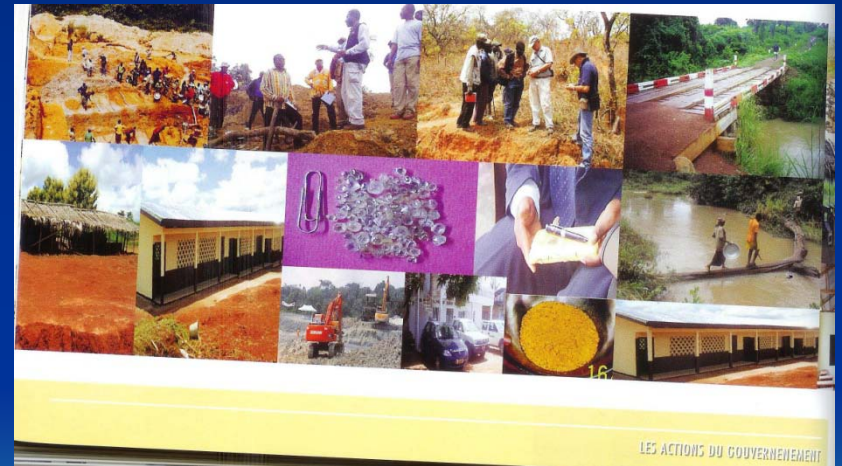
# LE CAMEROUN :UNE NOUVELLE DESTINATION MINIÈRE EN AFRIQUE





# CAMEROUN: DE NOMBREUSES RICHESSES MINIÈRES

- **PRODUITS DU SOUS-SOL** : Pétrole, fer, gaz naturel, bauxite, rutile, étain, or, calcaire, uranium, cobalt et Nickel.



# POTENTIEL GÉOLOGIQUE ET MINÉRAL

La géologie du Cameroun est favorable à la minéralisation des substances comme les métaux précieux (or, diamants) métal vil, etc des métaux rares, et hydrocarbures.

Nous avons par exemple:

Dans le craton du Congo, des minerais de fer (Mbalam, Kribi), d'uranium (Lolodorf), de Diamant (Mobilong)

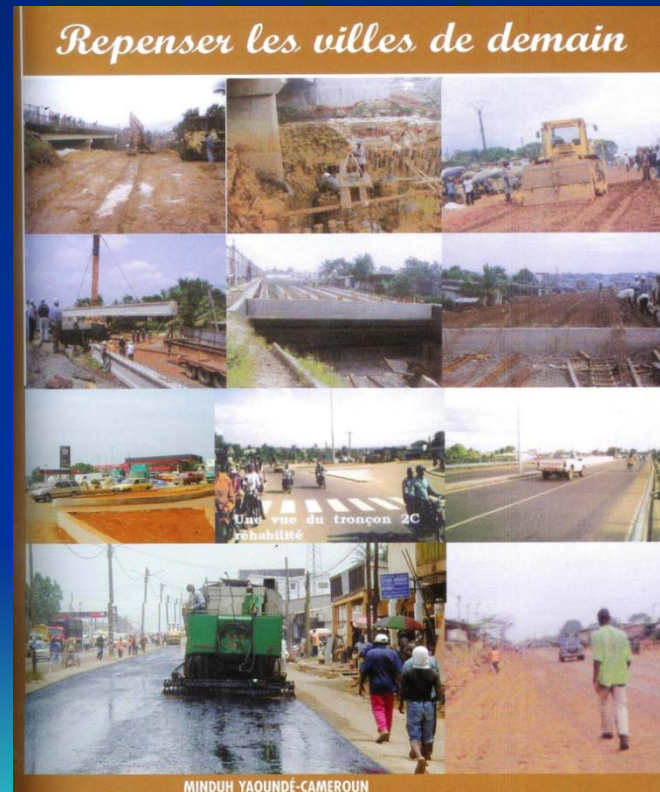
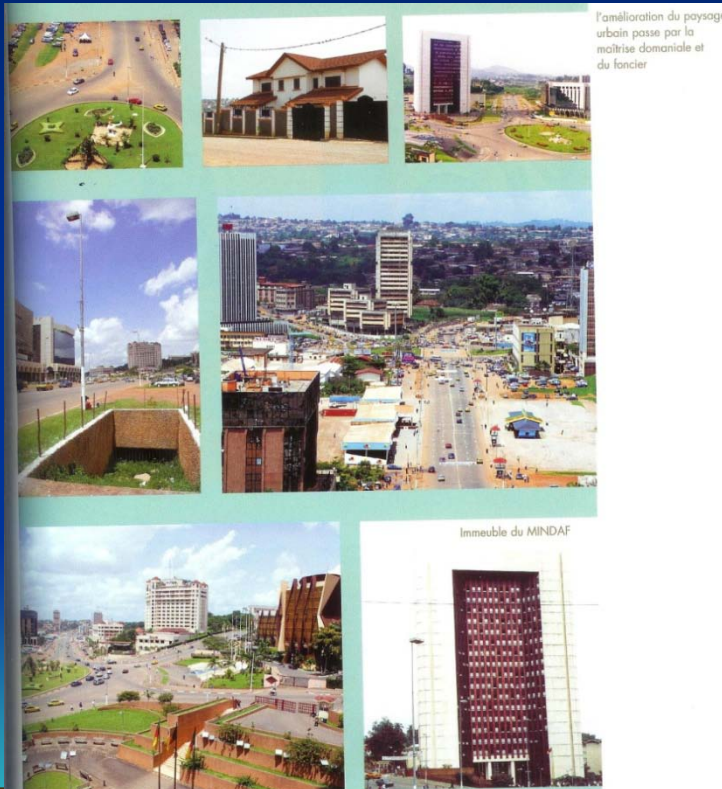
À Poli (Nord): uranium, saphire, or,  
La zone du Lom (Est): or

Des cuvettes sédimentaires: huile & gaz (Douala, Campo, Kribi) sel, saphir (Mamfé).





# NOUVEAUX VISAGES POUR NOS VILLES



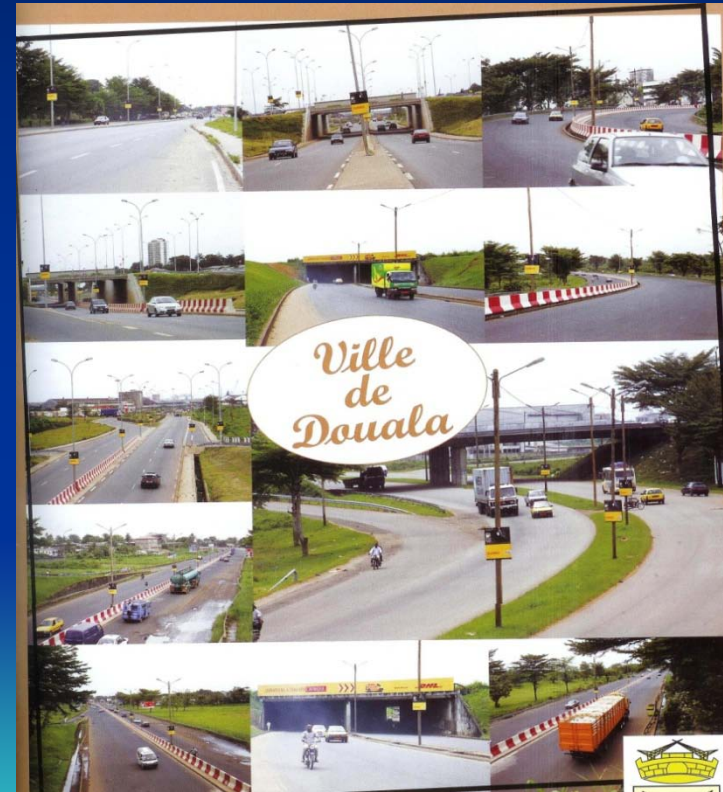


# FINALEMENT DES VILLES ATTRACTIVES

YAOUNDÉ



DOUALA



# DES BELLES CITÉS



# ÉDUCATION: MEILLEUR INVESTISSEMENT POUR L'AVENIR

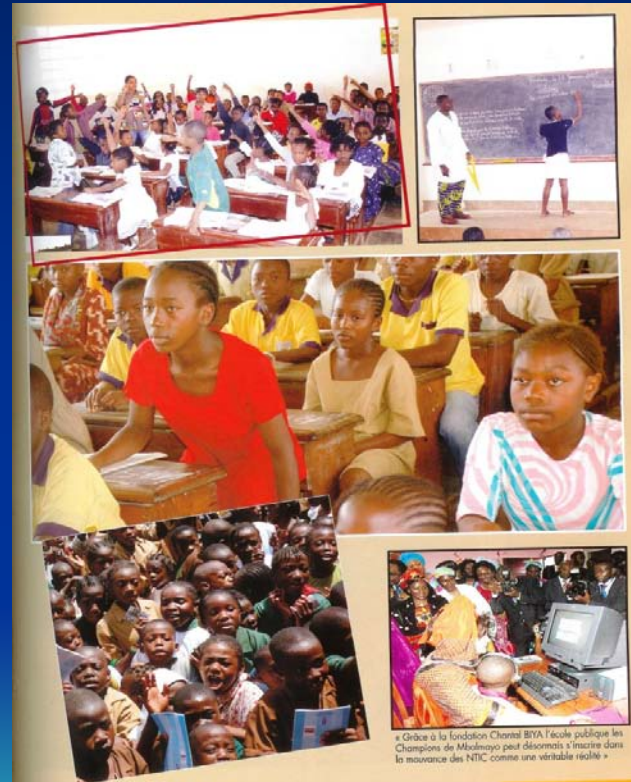
## EDUCATION DE BASE, L'ÉCOLE PRIMAIRE POUR TOUS



Vue d'une nouvelle école fruit de la coopération Chine-Cameroun



Photo de famille à l'issue de l'inauguration de l'école primaire publique de Meyomsoala



« Grâce à la fondation Chantal BYA l'école publique les Champions de Mbelembe peut désormais s'inscrire dans la mouvance des NTIC comme une véritable réalité »



# NOUVEAU PAYSAGE DE L'ENSEIGNEMENT SUPÉRIEUR

**L'UNIVERSITÉ CAMEROUNAISE :**  
**Un paysage relooké en 2009**

- 7 universités d'Etat
- 1 zone franche universitaire
- 2 universités numériques, dont une à vocation sous régionale
- 70 instituts privés de l'Enseignement Supérieur
- 700 laboratoires scientifiques
- 2700 enseignants permanents
- 170 000 étudiants inscrits
- 6 000 normaliens, 1 200 médecins, 800 ingénieurs formés par an, dès la rentrée académique 2008/2009
- 1 statut commun des étudiants des 7 universités d'Etat

L'année académique 2008/2009 va renforcer la volonté présidentielle :

- Un étudiant = un ordinateur
- Un étudiant = un emploi
- Un étudiant = une entreprise

**University of Buea**

**THE PLACE TO BE**

Library

Biotech unit

New Office block

2nd class room block 50

Aerial view of UB campus

Amphi 750

Satellite Remote sensing station

Students' Halls of Residence

# LA RECHERCHE SCIENTIFIQUE AU SERVICE DU DEVELOPPEMENT



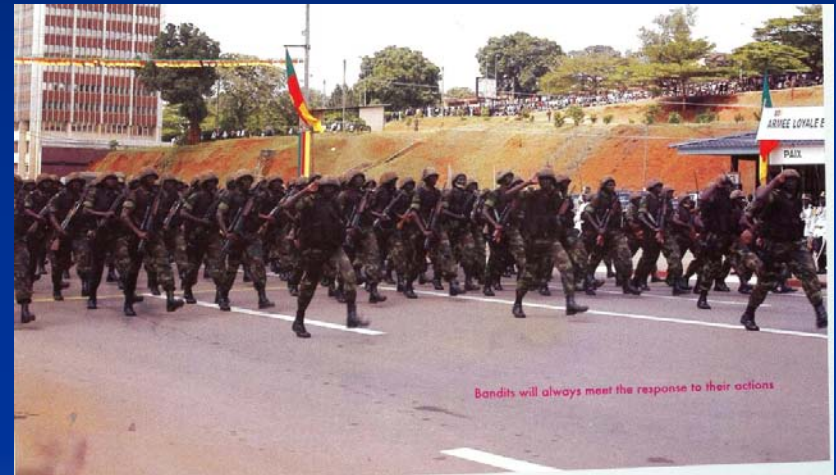


# LE SPORT: VITRINE DE LA VITALITÉ DU CAMEROUN

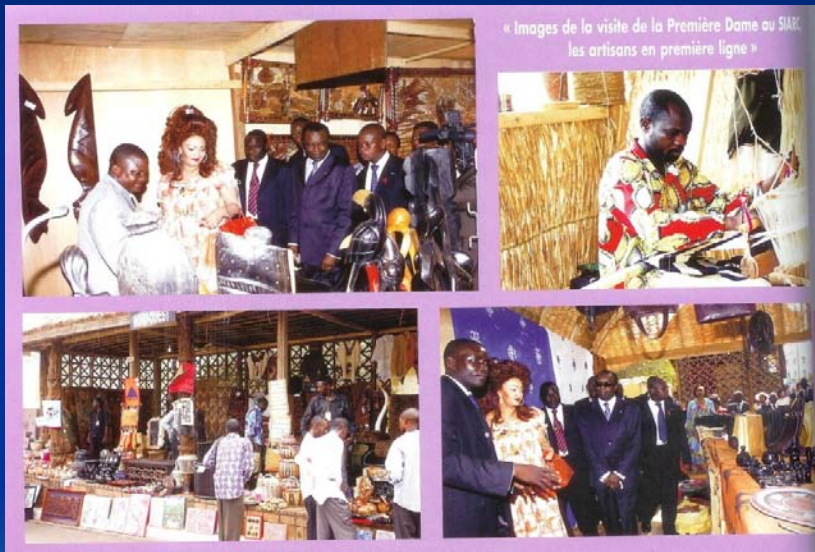




# LA SECURITÉ, GAGE DU DÉVELOPPEMENT ET DE LA PAIX

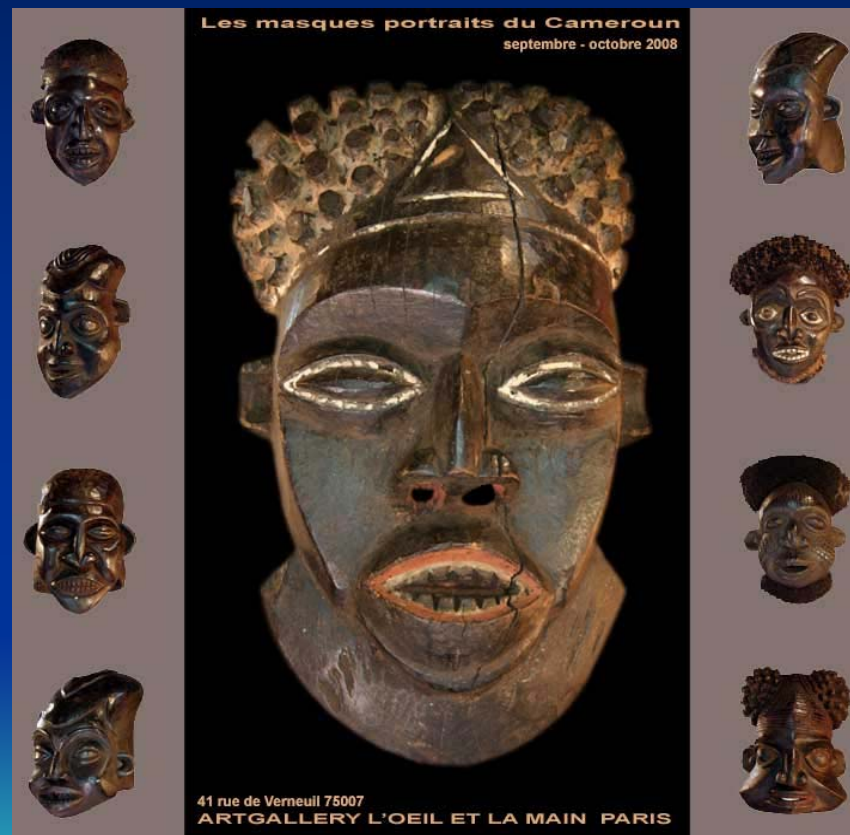


# L'ARTISANAT POUR STIMULER LA CRÉATION





# ARTISANAT EXOTIQUE





# POUR UNE NOUVELLE DYNAMIQUE SOCIALE

... A la Fondation Chantal BIYA



...Au complexe scolaire «Les Coccinelles» du Palais de l'Unité

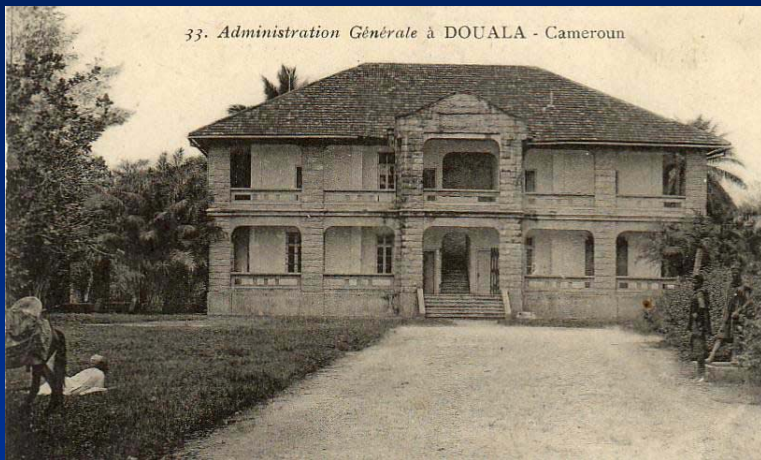


# ORIGINALITÉ ARCHITECTURALE



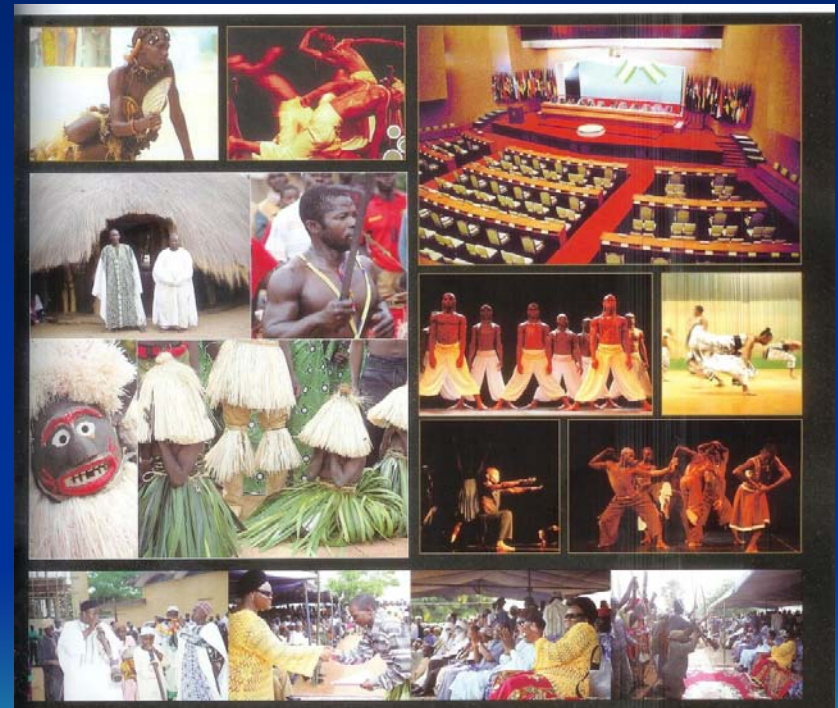
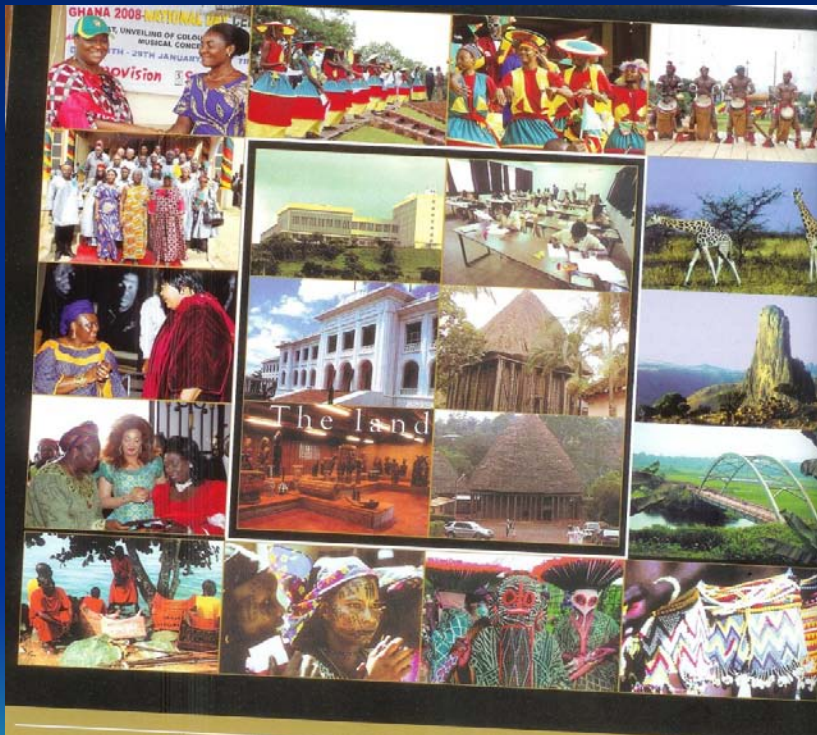


# HERITAGE COLONIAL





# UNE CULTURE DIVERSIFIÉE



# DU PATRIMOINE TRADITIONNEL



Lamido Nord



Sultan Bamoun Ouest



Fon Bafut Nord ouest



Palais sultan Bamoun



# Richesses culturelles

**Fantasia Nord Cameroun**

**Bafut- Ouest Cameroun**

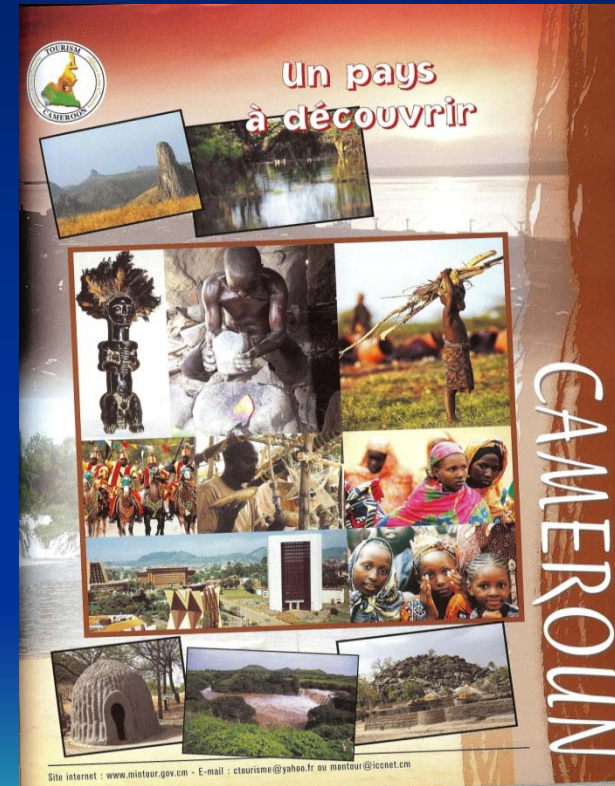
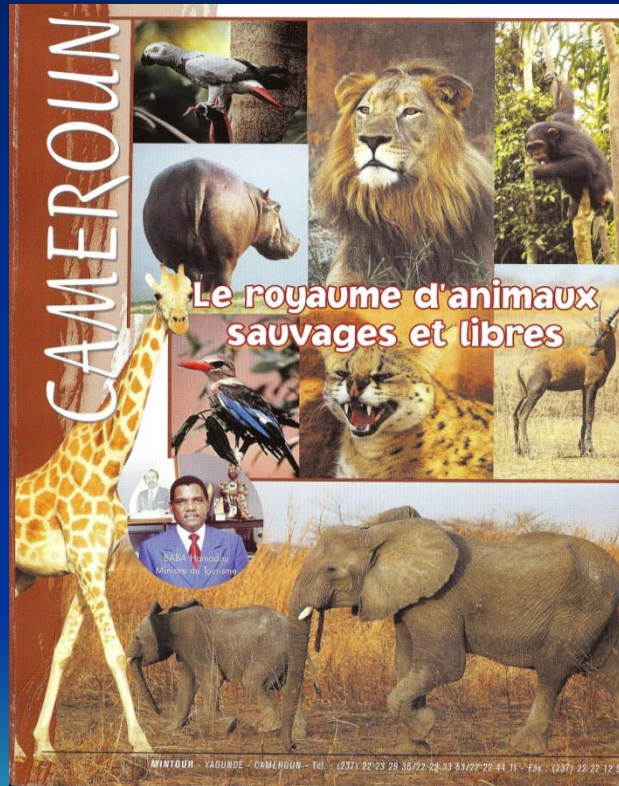




# UN PEUPLE FIER DE SA CULTURE

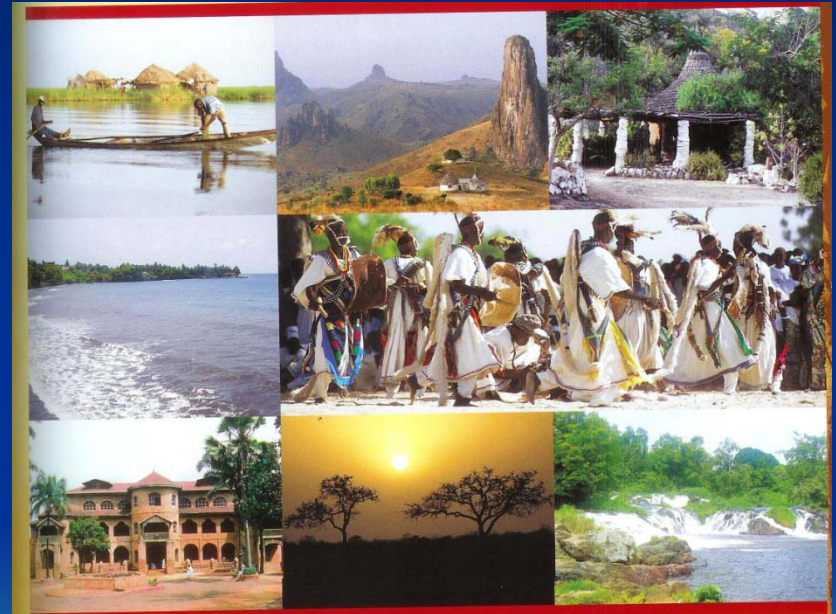
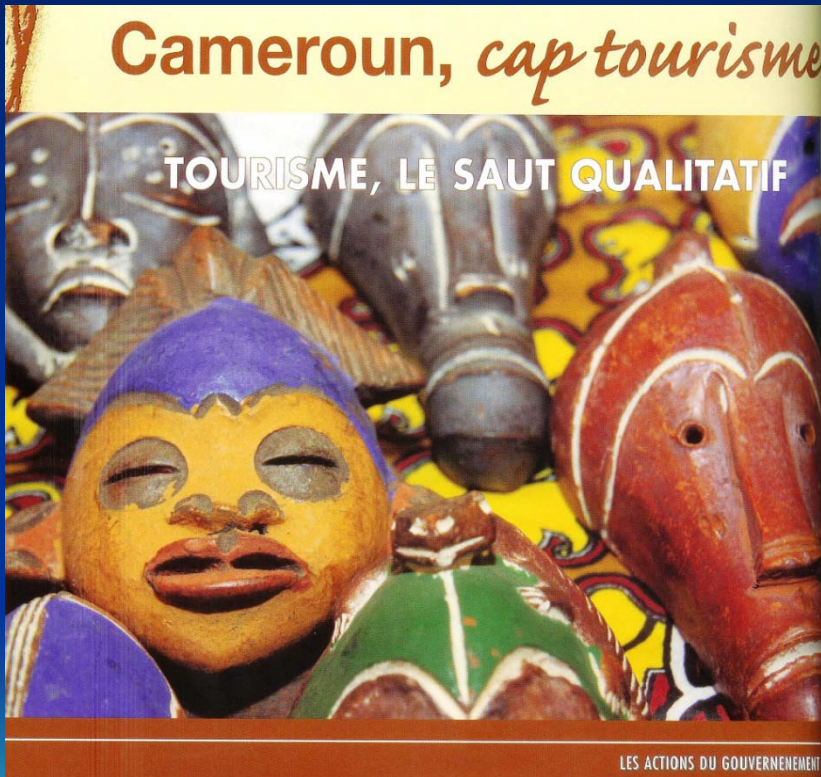


# CAMEROUN-DESTINATION TOURISTIQUE





# TOUTE L'AFRIQUE DANS UN PAYS





# SAFARI DANAI À MAGA



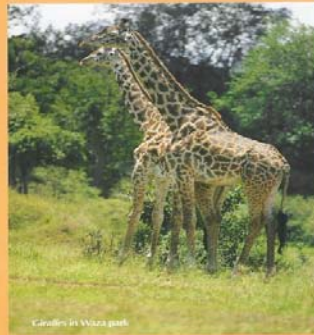
# SAFARI

(Parc Waza- Hyppopotames Benoué  
Gorilles réserve du Dja)

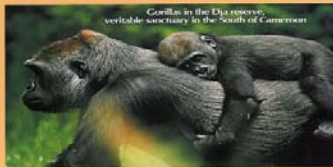
## CAMEROON

All of Africa in one  
Country

Cameroon's seven national parks are home to some of the most abundant, varied fauna in Africa. Visitors to these vast reserves see hordes of animals living completely free in their natural environment. Lions, elephants, hippopotami, giraffes, birds, and many other species are just waiting for your visit.



Giraffes in Waza park

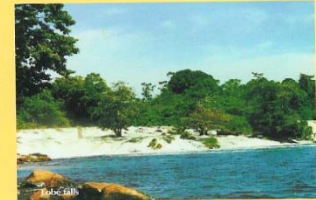


Gorillas in the Dja reserve, veritable sanctuary in the south of Cameroon



Cameroon Ministry of Tourism

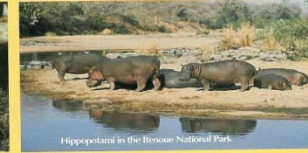
With 400 km of coastline, Cameroon is ideal for beach holidays. The two main areas are KRIBI, with its fine sandy beaches, and Limbé, with the astonishing mouth of the LOBE River, which pours over a waterfall into the Atlantic.



Beaches



Herd of elephants in Waza park

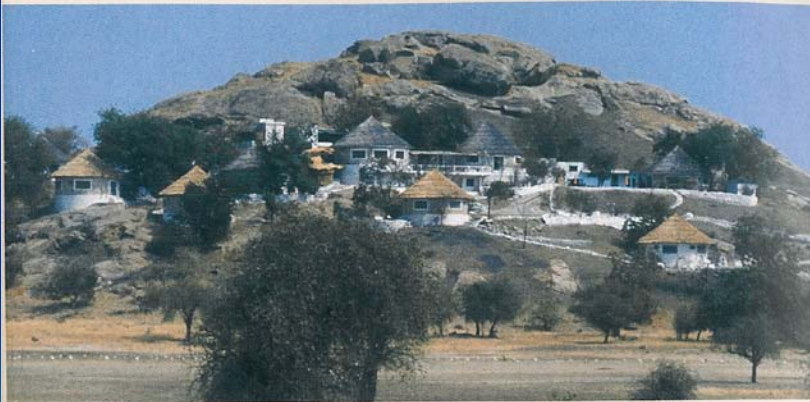


Hippopotami in the Boue National Park

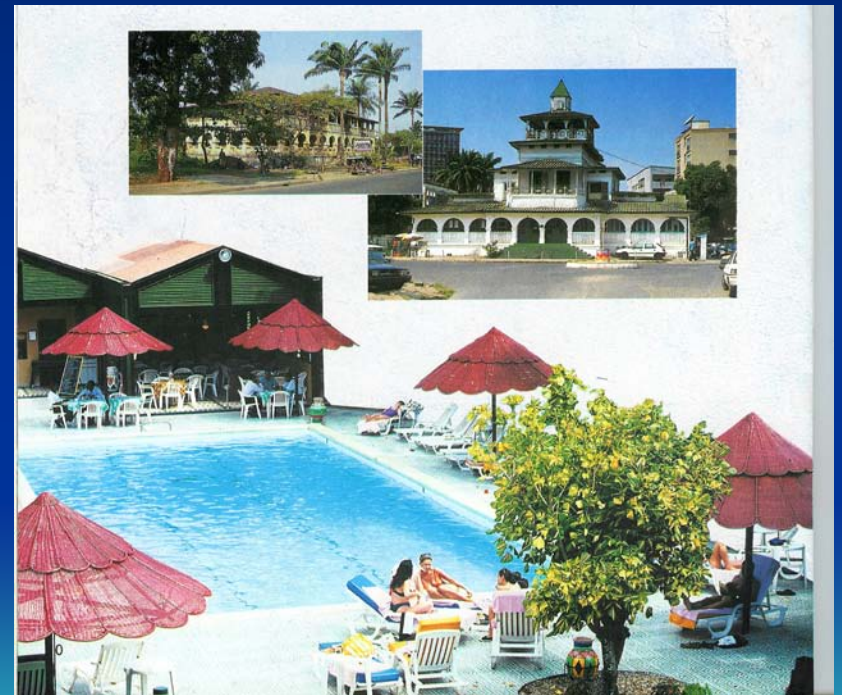


# DES HOTELS EXOTIQUES

Campement touristique du parc de Waza



Architecture des Boukarous du campement de Waza





# DES HOTELS MODERNES AUX QUATRES COINS DU PAYS



# LES POPULATIONS PYGMÉES



*Campement des Pygmées de Lalas.*

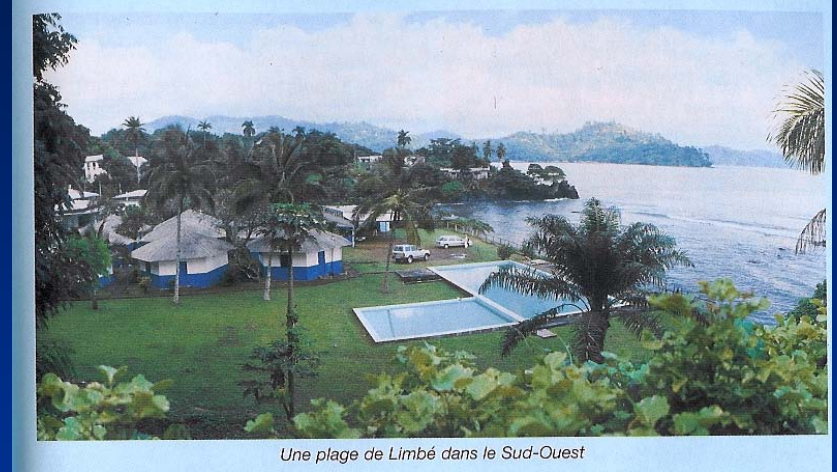


*Pygmées de Lalas dans le village Elogbatindi, à 65 km de Kribi*



# TOURISME BALNÉAIRE : DE BELLES PLAGES (Kribi et Limbé)

KRIBI



*Une plage de Limbé dans le Sud-Ouest*

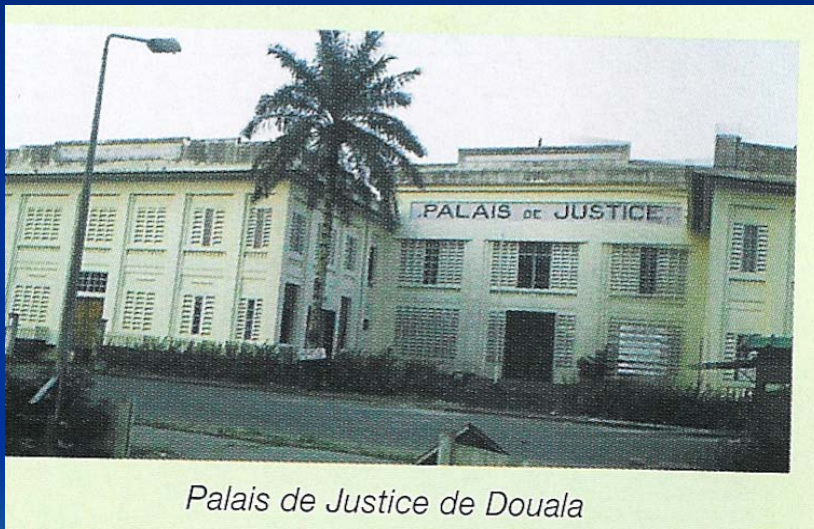


# PAYSAGES DE RÊVE





# RAISONS POUR INVESTIR AU CAMEROUN



- CODE INVESTISSEMENTS ATTRACTIF
- ZONE FRANCHE INDUSTRIELLE
- STABILITÉ INSTITUTIONS POLITIQUES
- ÉCONOMIE LIBÉRALISÉE
- CODE DU TRAVAIL NON CONTRAIGANT